

07

## Schallabsorptionsgrad in Anlehnung an DIN EN ISO 354



## Messung der Schallabsorption in Hallräumen

Auftraggeber: Karl Späh GmbH &amp; Co. KG

Prüfdatum: 08.03.2023

Prüfraum: Hallraum

Volumen: 50 m<sup>3</sup>

Prüfgegenstand: Akustiksegel greenPET

Prüffläche: 8,2 m<sup>2</sup>

Prüfaufbau: 9 x Akustikbaffel greenPET, RMA 400 mm, 2.400 mm x 400 mm

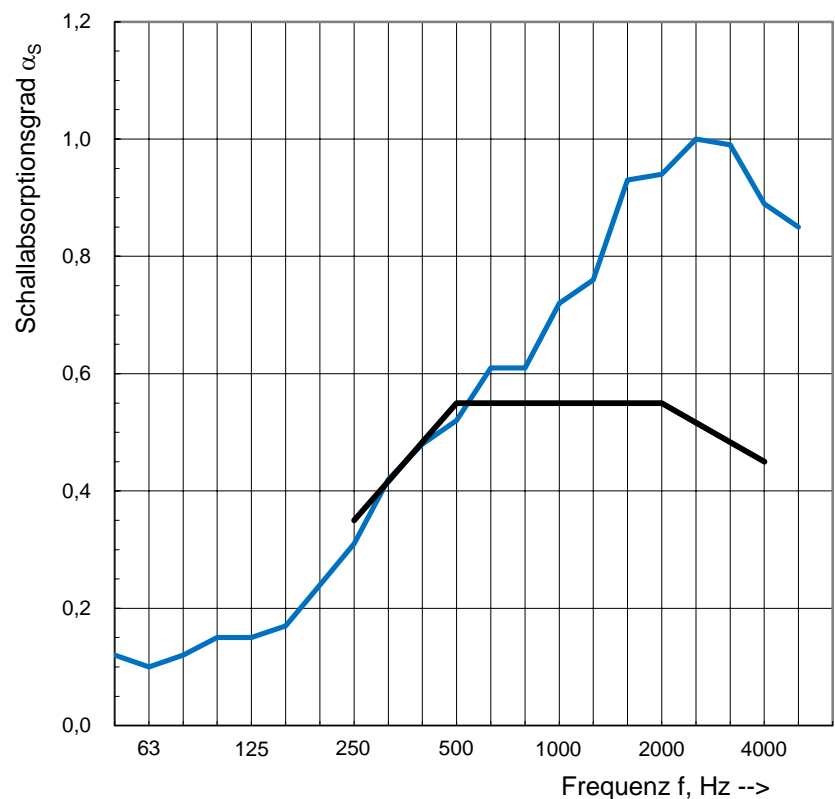
Abstand zum Prüfraumboden: 300 mm

Gesamtaufbauhöhe: 700 mm

Der Prüfaufbau erfolgte in Aufbau Typ J mit fluchtendem Schacht aus nicht schallabsorbierender Umrandung nach DIN EN ISO 354

Frequenz Hz	a <sub>s</sub> Terz	a <sub>p</sub> Oktave
50	0,12	
63	0,10	
80	0,12	
100	0,15	
125	0,15	0,15
160	0,17	
200	0,24	
250	0,31	0,30
315	0,42	
400	0,48	
500	0,52	0,55
630	0,61	
800	0,61	
1000	0,72	0,70
1250	0,76	
1600	0,93	
2000	0,94	0,95
2500	1,00	
3150	0,99	
4000	0,89	0,90
5000	0,85	

	Θ [°C]	r.h. [%]	B [kPa]
Ohne Probe	19,1	37,2	95,1
Mit Probe	19,4	39,8	95,2



Bewertung nach ISO 11654

**Bewerteter Schallabsorptionsgrad**

$$\alpha_w = 0,55$$

Schallabsorptionsklasse: D

Prüfinstitut: Bekon Lärmschutz &amp; Akustik GmbH

Prüfer: SE

Prüfbericht: G:\2023\LA23-060-Spaeh-Akustik\späh\22.03.2023[Auswertung.xlsm]07-NH 300, RMA 400, h 400